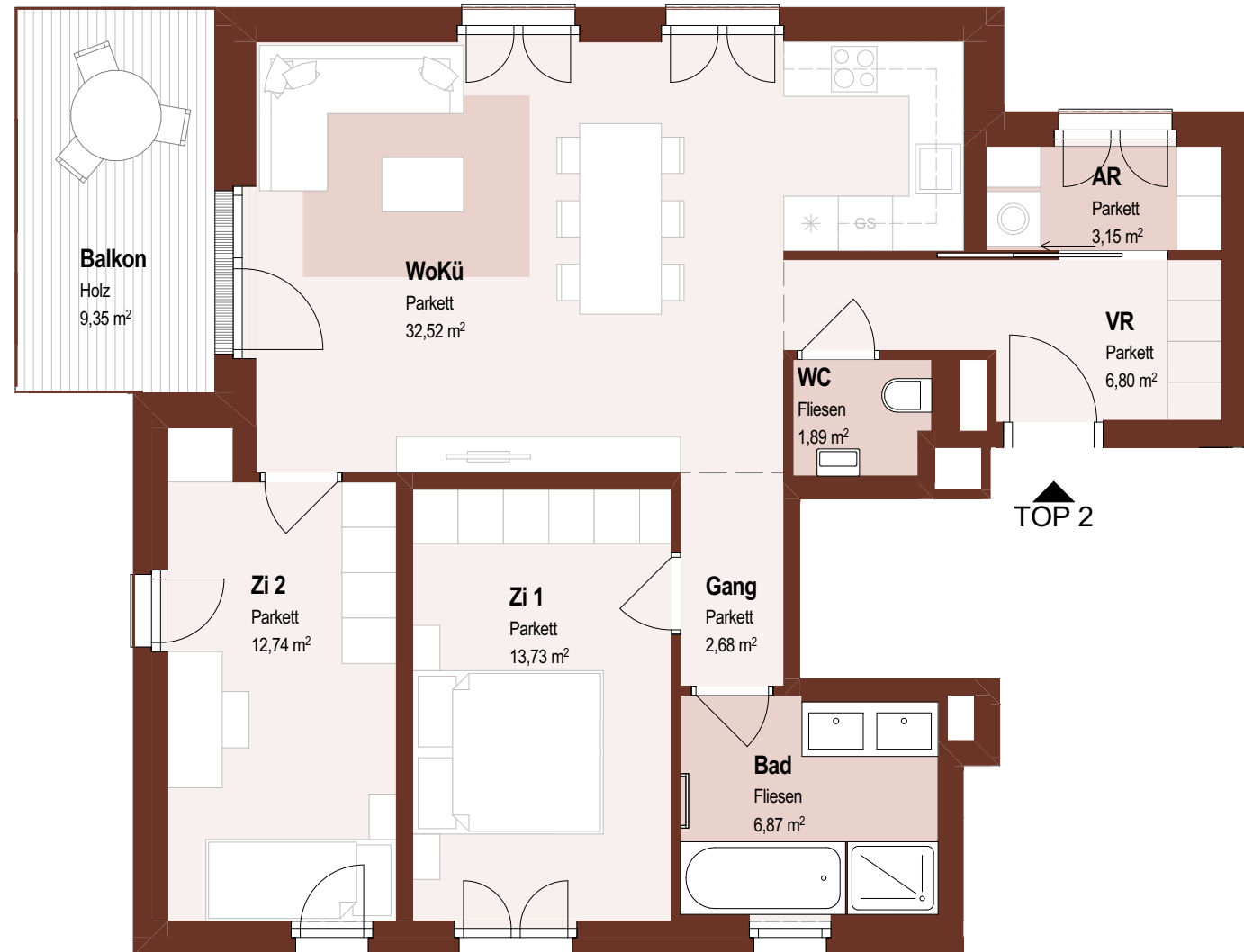


## TOP 2

3-Zimmer Wohnung | 1.OG



Vorraum	6,80 m <sup>2</sup>
Abstellraum	3,15 m <sup>2</sup>
WC	1,89 m <sup>2</sup>
Wohnküche	32,52 m <sup>2</sup>
Gang	2,68 m <sup>2</sup>
Zimmer 1	13,73 m <sup>2</sup>
Bad	6,87 m <sup>2</sup>
Zimmer 2	12,74 m <sup>2</sup>
<b>SUMME</b>	<b>80,38 m<sup>2</sup></b>
Balkon	9,35 m <sup>2</sup>
	<b>9,35 m<sup>2</sup></b>



TOP 2



Lautensackgasse

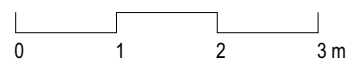
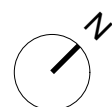
GESCHOSSPLAN

**Legende Möblierung**

- Vertragsbestand
- Möblierungsvorschlag

WOHNUNGSPLAN

29.08.2024



M 1:75